

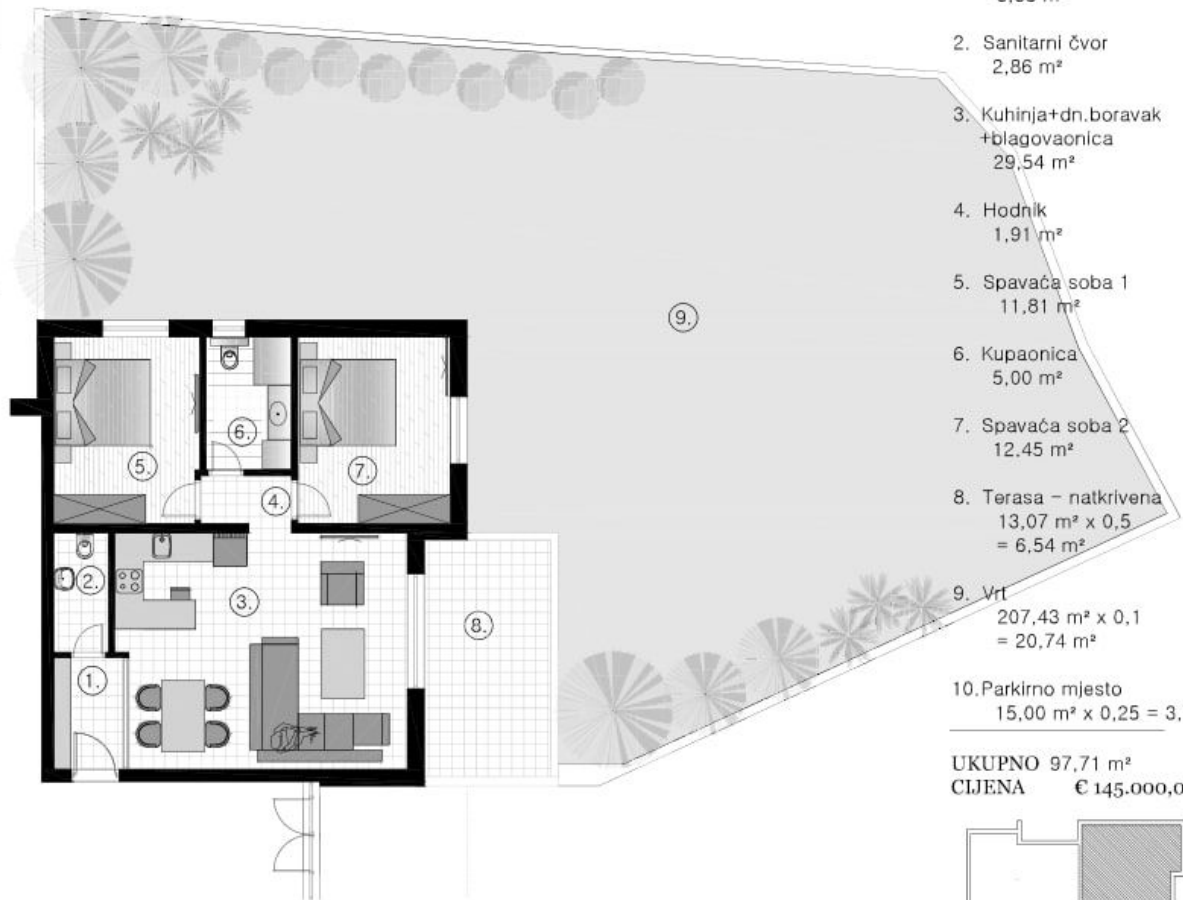
0
1
2
5
10

S2

KATALOG STANOVA

- 1. Predprostor
3,38 m²
- 2. Sanitarni čvor
2,86 m²
- 3. Kuhinja+dn.boravak
+blagovaonica
29,54 m²
- 4. Hodnik
1,91 m²
- 5. Spavaća soba 1
11,81 m²
- 6. Kupaonica
5,00 m²
- 7. Spavaća soba 2
12,45 m²
- 8. Terasa – natkrivena
13,07 m² x 0,5
= 6,54 m²
- 9. Vrt
207,43 m² x 0,1
= 20,74 m²
- 10. Parkirno mjesto
15,00 m² x 0,25 = 3,75 m²

UKUPNO 97,71 m²
CIJENA € 145.000,00



ETAŽA: PRIZEMLJE

