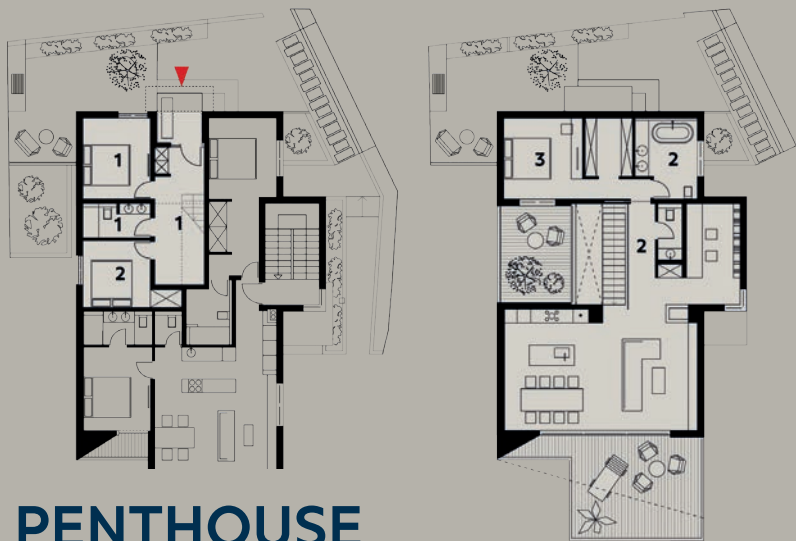


PÔDORYS

FLOOR PLAN



PENTHOUSE

4+kk / 2. a 3. podlažie / 2. and 3. floor

Celková plocha / Total area	257,47 m²
Vnútrotná plocha / Interior Surface	141,57 m²
Kryté terasy / Covered terraces	49,90 m²
Nekrytá terasa + zahrada	66,00 m²
Uncovered terrace + Garden	

Chodba 1 / Hallway 1	9,97 m ²
Chodba 2 / Hallway 2	7,87 m ²
WC / Toilet	2,67 m ²
Pracovňa / Workplace	10,70 m ²
Kúpeľňa 1 / Bathroom 1	4,90 m ²
Kúpeľňa 2 / Bathroom 2	8,00 m ²
Šatník / Wardrobe	5,42 m ²
Spálňa 1 / Bedroom 1	10,80 m ²
Spálňa 2 / Bedroom 2	13,20 m ²
Spálňa 3 / Bedroom 3	21,30 m ²
Kuchyňa + jedáleň / Kitchen + Dining r.	23,54 m ²
Obývačka / Living room	23,20 m ²