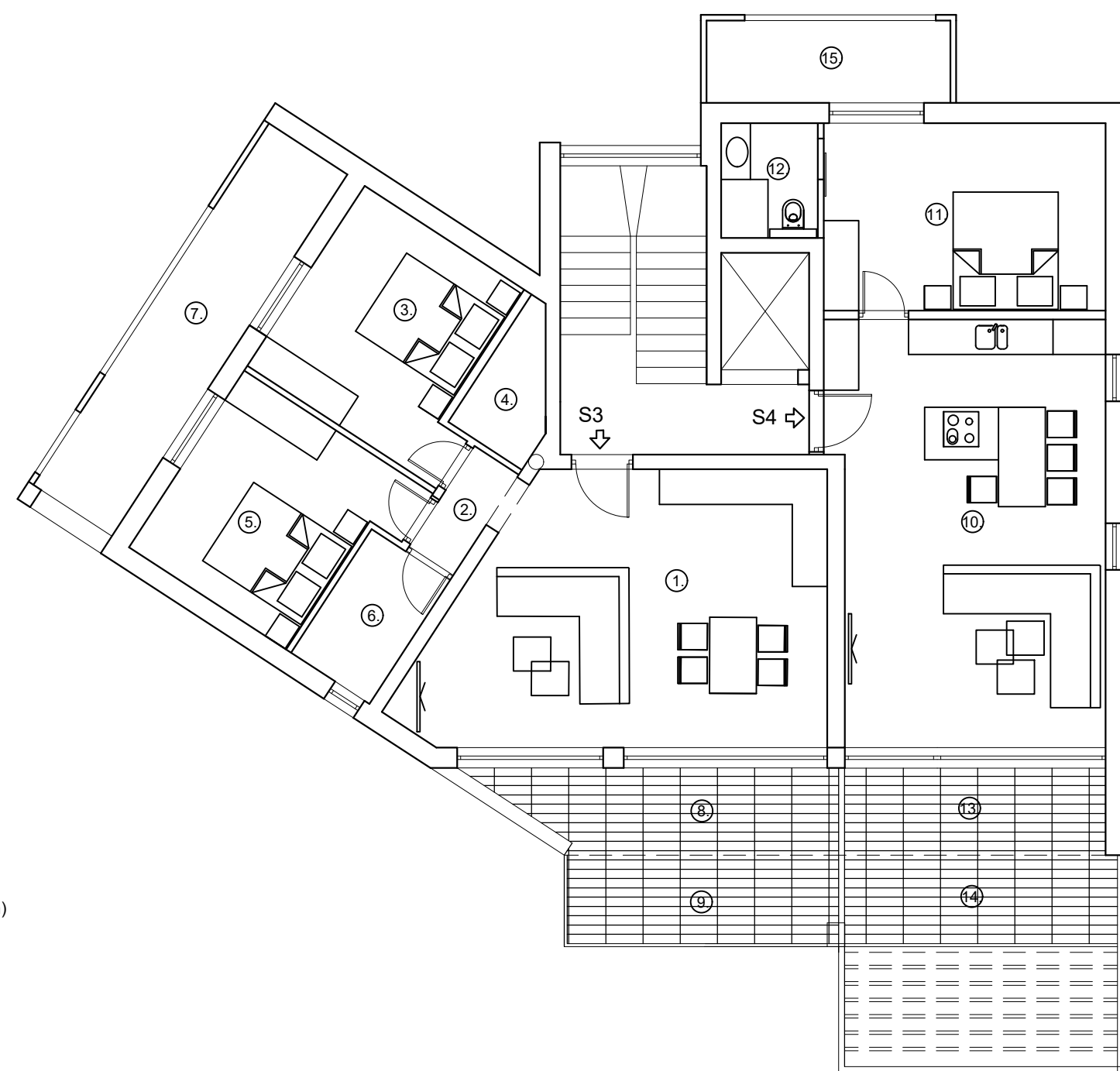


Z

- I. STUBIŠTE
 $F_{pd}=8,29m^2$
 $F_{ko}=8,29m \times 0,75=6,22m^2$
 ker.plo.
 - II. HODNIK
 $F_{pd}=F_{ko}=6,2m^2$
 ker.plo.
- $\sum F_{pd\ neto}=14,49m^2$
 $\sum F_{ko\ neto}=12,42m^2$

S3

- 1. KUH.+BLAG.+D.BOR.
 $F_{pd}=F_{ko}=30,28m^2$
 ker.plo.
 - 2. HODNIK
 $F_{pd}=F_{ko}=1,84m^2$
 ker.plo.
 - 3. SP.SOBA1
 $F_{pd}=F_{ko}=12,5m^2$
 parket
 - 4. KUPAONICA 1
 $F_{pd}=F_{ko}=2,77m^2$
 ker.plo.
 - 5. SP.SOBA2
 $F_{pd}=F_{ko}=12,16m^2$
 parket
 - 6. KUPAONICA 2
 $F_{pd}=F_{ko}=4,04m^2$
 ker.plo.
 - 7. TERASA 1(natkrivena)
 $F_{pd}=11,78m^2$
 $F_{ko}=11,78m \times 0,5=5,89m^2$
 ker.plo.
 - 8. TERASA 2dio1(natkriven)
 $F_{pd}=8,25m^2$
 $F_{ko}=8,25m \times 0,5=4,12m^2$
 ker.plo.
 - 9. TERASA 2dio2(nenatkriven)
 $F_{pd}=7,00m^2$
 $F_{ko}=7,00m \times 0,25=1,75m^2$
 ker.plo.
- $\sum F_{pd\ neto}=90,62m^2$
 $\sum F_{ko\ neto}=71,31m^2$



S4

- 10. KUH.+BLAG.+D.BOR.
 $F_{pd}=F_{ko}=33,41m^2$
 ker.plo.
 - 11. SP.SOBA
 $F_{pd}=F_{ko}=15,41m^2$
 parket
 - 12. KUPAONICA
 $F_{pd}=F_{ko}=3,23m^2$
 ker.plo.
 - 13. TERASA 1 dio1(natkriven)
 $F_{pd}=6,64m^2$
 $F_{ko}=6,64m \times 0,5=3,32m^2$
 ker.plo.
 - 14. TERASA 1 dio2(nenatkriven)
 $F_{pd}=7,04m^2$
 $F_{ko}=7,04m \times 0,25=1,76m^2$
 ker.plo.
 - 15. TERASA 2(natkrivena)
 $F_{pd}=5,84m^2$
 $F_{ko}=5,84m \times 0,5=2,92m^2$
 ker.plo.
- $\sum F_{pd\ neto}=71,57m^2$
 $\sum F_{ko\ neto}=60,05m^2$

TLOCRT 2. KATA		MJ 1: 100	 IZGRADNJA PROJEKT - d.o.o. STJEPANA RADIĆA 32, ŠIBENIK tel.: 200-000, fax214-066 GSM: 098-336-718, E-mail: izgradnja-projekt@si.t-com.hr	
PROJEKTANT :	KSENIJA IVIĆ d.i.a. KATARINA JURAGA KINKELA d.i.a.			
NARUČITELJ:	BEST BUILDING d.o.o.			
GLAVNI PROJEKT		ARHITEKTONSKI PROJEKT		
OZNAKA KNJIGE:		NAZIV GRADEVINE:	STAMBENA ZGRADA	
ZAJEDNIČKA OZNAKA PROJEKTA:	B2	ZAHVAT:	IZGRADNJA ZGRADE	
BROJ KNJIGE:	1.	MJESTO I DATUM:		REDNI BROJ NACRTA: 67/135