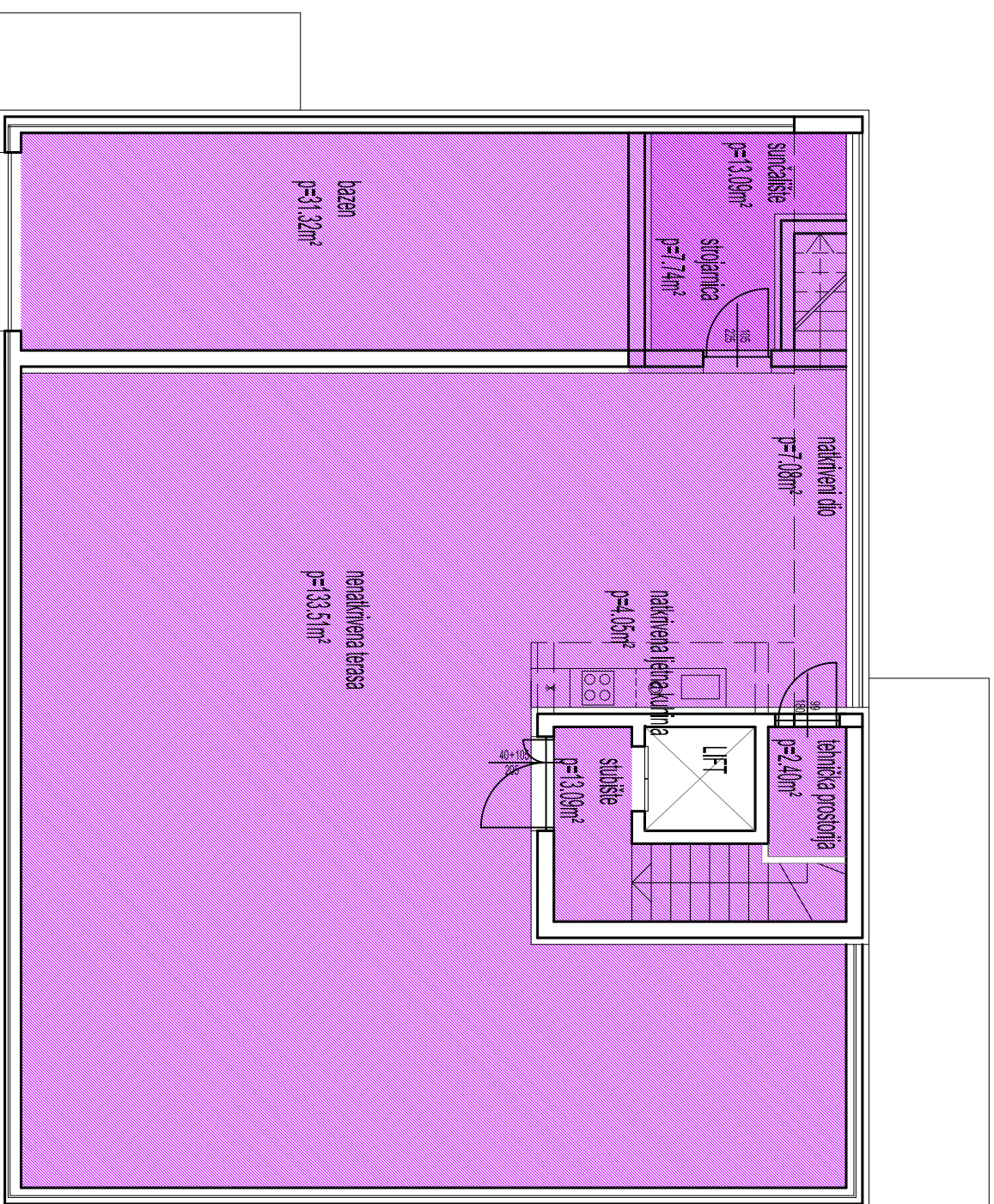


## DRUGI KAT - ISKAZ KORSNE VRIJEDNOSTI POKRIVENE

| OPIS PROSTORIJE   | TLOCRTNO KORSNA POKRIVENA (m <sup>2</sup> ) | KOEFICIENT | KORSNA VRIJEDNOST POKRIVENA (m <sup>2</sup> ) |        |
|---|---|------------|---|--------|
| <b>STAN 4</b>   |   |            |   |        |
| POSREBNI DJELOVI STANA 4  |   |            |   |        |
| 1   | STUBIŠTE ( na katu)                         | 5,64       | 1,00  | 5,64   |
| 2   | HODNIK                                      | 9,13       | 1,00  | 9,13   |
| 3   | DNEVNI BORAVAK, BLAGOVAONICA I KUHINJA      | 58,40      | 1,00  | 58,40  |
| 4   | SPAVAČA SOBA 1                              | 10,85      | 1,00  | 10,85  |
| 5   | KUPAONICA 1                                 | 5,21       | 1,00  | 5,21   |
| 6   | PRAONICA                                    | 1,70       | 1,00  | 1,70   |
| 7   | SPAVAČA SOBA 2                              | 14,73      | 1,00  | 14,73  |
| 8   | SPAVAČA SOBA 3                              | 4,20       | 1,00  | 4,20   |
| 9   | KUPAONICA 3                                 | 13,09      | 1,00  | 13,09  |
| 10  | SPAVAČA SOBA 4                              | 3,94       | 1,00  | 3,94   |
| UKUPNO STAN 4   |   | 13,93      | 1,00  | 13,93  |
| UKUPNO STAN 4   |   | 140,82     |   | 140,82 |
| SPOREDNI DJELOVI STANA 4  |   |            |   |        |
| 11  | NATKRIVENA TERASA                           | 51,18      | 0,50  | 25,59  |
| 12  | NENATKRIVENA TERASA                         | 12,32      | 0,50  | 6,16   |
| 13  | LIFT  | 2,72       | 1,00  | 2,72   |
|   | STUBIŠTE ZA KROVNU TERASU                   | 13,09      | 1,00  | 13,09  |
|   | TEHNIČKA PROSTORIJA                         | 2,40       | 0,35  | 0,84   |
| SPOREDNI DJELOVI STANA 4 NAKROVNOJ TERASI   |   |            |   |        |
| 14  | NATKRIVENI DIO                              | 7,08       | 0,50  | 3,54   |
| 15  | NENATKRIVENA KROVNA TERASA                  | 133,51     | 0,25  | 33,38  |
| 16  | SUNČALIŠTE                                  | 13,09      | 0,25  | 3,27   |
| 17  | STROJARNICA                                 | 7,74       | 0,35  | 2,71   |
| 18  | BAZEN                                       | 31,32      | 0,25  | 7,83   |
| 18  | NATKRIVENA LIJETNA KUHINJA                  | 4,05       | 0,50  | 2,03   |
| UKUPNO SPOREDNI DJELOVI STANA 4   |   | 278,50     |   | 101,16 |
| PRIPADCI STANA 4 NA TERENU  |   |            |   |        |
|   | PARKIRALIŠNO MJESTO PM2                     | 19,80      | 0,30  | 5,94   |
|   | PARKIRALIŠNO MJESTO PM3                     | 19,80      | 0,30  | 5,94   |
|   | UKUPNO PRIPADCI STANA 4 NA TERENU           | 39,60      |   | 11,88  |
| UKUPNO STAN 4   |   | 458,92     |   | 253,86 |
| Elažna jedinica STAN 4 se nalazi na drugom katu građevine i sastoji se od stubišta na prvom katu, hodnika, dnevnog boravka, blagovaonice i kuhinje, tri kupaonice, četiri spavaće sobe, praoalice, ukupne tlocrtno korisne površine 140,82m <sup>2</sup> . Sporedni dijelovi stana 4 su: natkrivena terasa tlocrtno korisne površine 51,18m <sup>2</sup> ; nenatkrivena terasa tlocrtno korisne površine 12,32m <sup>2</sup> ; lift tlocrtno korisne površine 2,72m <sup>2</sup> ; stubište za krovnu terasu tlocrtno korisne površine 13,09m <sup>2</sup> ; tehnička prostorija tlocrtno korisne površine 2,40m <sup>2</sup> ; natkriveni dio tlocrtno korisne površine 7,08m <sup>2</sup> ; natkrivena lijetna kuhinja tlocrtno korisne površine 4,05m <sup>2</sup> ; nenatkrivena krovna terasa tlocrtno korisne površine 133,51m <sup>2</sup> ; sunčalište tlocrtno korisne površine 13,09m <sup>2</sup> ; strojarница tlocrtno korisne površine 7,74m <sup>2</sup> ; bazen tlocrtno korisne površine 31,32m <sup>2</sup> ; ST ANU 4 pripada parkirališno mjesto PM2 tlocrtno korisne površine 19,80m <sup>2</sup> ; parkirališno mjesto PM3 tlocrtno korisne površine 19,80m <sup>2</sup> . Ukupna tlocrtna korisna površina Stana 4 sa pripadacima iznosi 458,92m <sup>2</sup> , a korisna vrijednost površina 253,86m <sup>2</sup> . Elažna jedinica i njeni pripadci označeni su u grafičkim prilozima ljubičastom bojom. |   |            |   |        |
| Stambena jedinica STAN 4 je izgrađena, u pogledu namjene, veličine i smještaja u građevini, u potpunosti u skladu s građevinskom dozvolom nadležnog tijela -UPJ-361-03/18-01/000148, urbroj 2198/01-5-18-0008 od 17.9.2018.godine   |   |            |   |        |
| UKUPNO DRUGI KAT  | 140,82                                      |            | 140,82  |        |
| sa pripadacima  | 458,92                                      |            | 253,86  |        |



**META** projekti d.o.o. za projektiranje, gradnje i inženjering  
 Golja Šišta 20, Sukočan

Direktor:  
 Ivana Džardan ing. građ.

mob: 091/1113-209  
 e-mail: meta@projekti.hr@gmail.com

M.Francesca P. Gotovina dipl. ing. arh.

M.P.

objekt: STAMBENI objekt B

datum: VELIKA 2021.

M.Francesca P. Gotovina dipl. ing. arh.

MIRA FRANCESCA ROSSETTI GOTTINHA  
 dipl. ing. arh.  
 OVLASTITELJKA ARHITEKTURA

lokacija: KOZINO

faza: ETAPNI ELABORAT

TIPOLOGIJA: TLOCRT KROVNE TERASE

TTD: EE 01/21

investitor: KAMEN MEDITERAN d.o.o.

mgjela: 1:100

list br.: 05