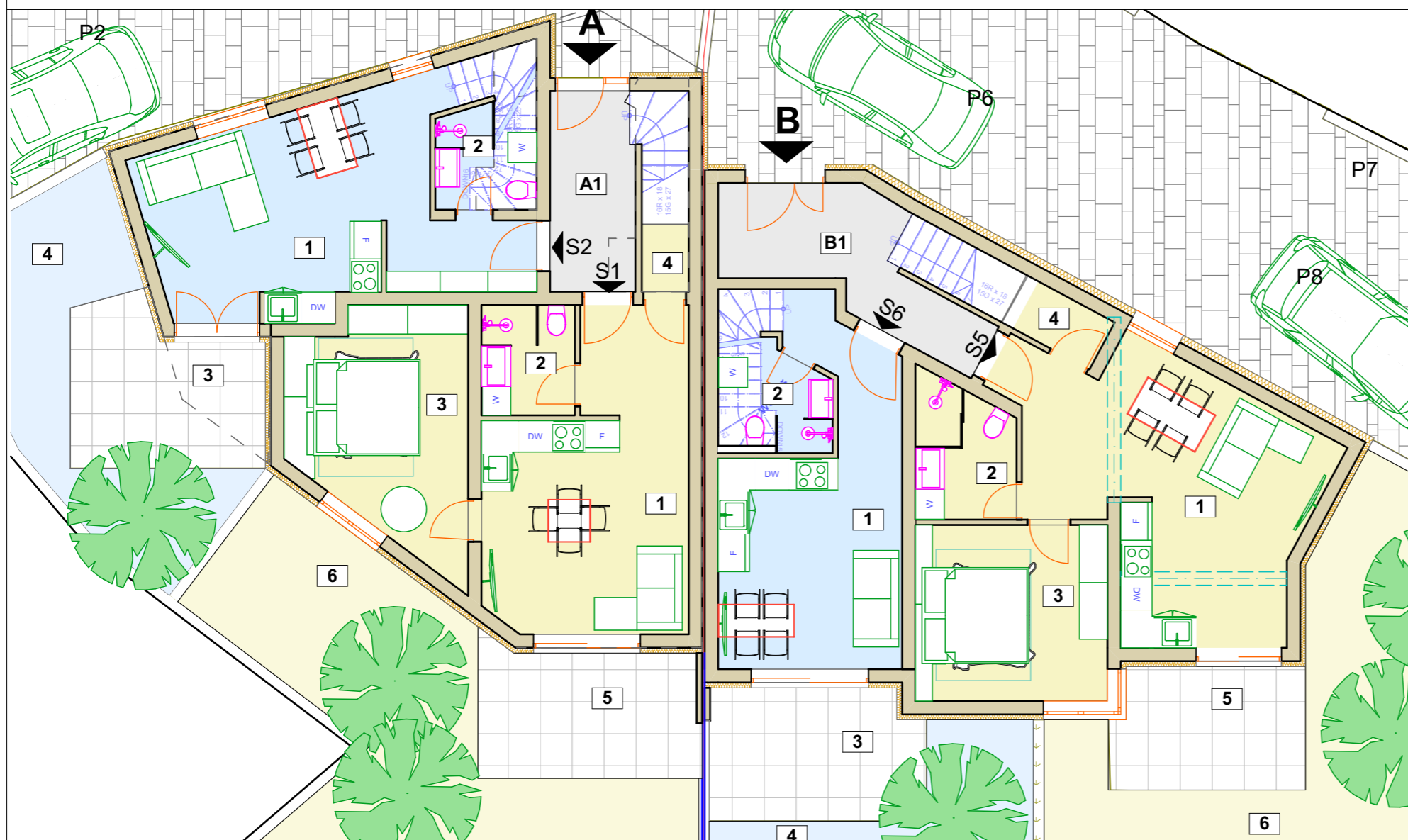




OBJEKT A

zajedničko A1	5,91m ²
stan S1:	
1. dnevni bor. + blag. + kuh.	20,32m ²
2. kupaonica	3,60m ²
3. spavaća soba	13,67m ²
4. spremište	2,06m ²
5. terasa	10,04m ²
6. vrt	32,00m ²
ukupno zatvoreno	39,65m²
ukupno otvoreno	42,04m²

stan S2:	
1. dnevni bor. + blag. + kuh.	28,75m ²
2. tuš-wc	3,50m ²
3. terasa	9,96m ²
4. vrt	15,59m ²



OBJEKT B

zajedničko B1	8,93m ²
stan S5:	
1. dnevni bor. + blag. + kuh.	23,77m ²
2. kupaonica	4,58m ²
3. spavaća soba	11,89m ²
4. spremište	2,66m ²
5. terasa	8,25m ²
6. vrt	32,71m ²
ukupno zatvoreno	42,90m²
ukupno otvoreno	40,96m²

stan S6:	
1. dnevni bor. + blag. + kuh.	23,43m ²
2. tuš-wc	4,12m ²
3. terasa	9,85m ²
4. vrt	9,65m ²